

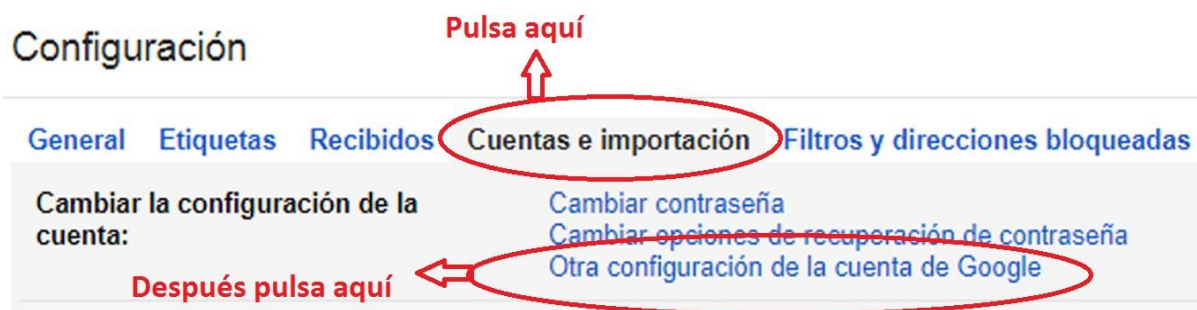
GUIA RAPIDA DE CONFIGURACION DE MENSAJES CAMARA MOULTRIE 3G-900i

En Hunternature hemos preparado una guía rápida de configuración de mensajes. A continuación se muestran los pasos a seguir para configurar con éxito el envío de fotos mediante correo electrónico:

1. Debemos tener configurado nuestra cuenta de correo electrónico de Gmail en el teléfono móvil.
2. Antes de generar el archivo de configuración de la cámara deberemos habilitar una opción de configuración de nuestra cuenta de Gmail, a continuación se muestra en imágenes:

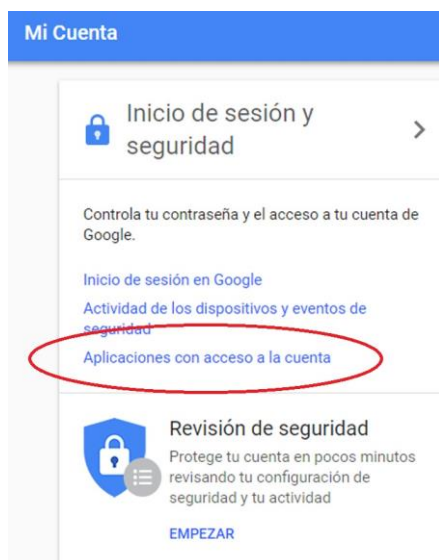


3. Se abrirán varias opciones de configuración, Selecciona CUENTAS E IMPORATACION como se indica en la imagen siguiente



GUIA RAPIDA DE CONFIGURACION DE MENSAJES CAMARA MOULTRIE 3G-900i

4. Al pulsar en OTRA CONFIGURACION DE LA CUENTA DE GOOGLE, se abrirá otra página en la que debes pulsar sobre APLICACIONES CON ACCESO A LA CUENTA. Te lo mostramos en la imagen de nuevo



5. Por ultimo debes poner en SI la opción PERMITIR EL ACCESO DE APLICACIONES MENOS SEGURAS.

De esta forma tendrás tu cuenta de GMAIL habilitada para enviar y recibir las imágenes de la cámara.

Empezamos con la configuración de la cámara:

1. Con ambas tarjetas (tarjeta de Datos y de Memoria) colocadas en la cámara, pon la cámara en modo SETUP.
2. Cuando se encienda Pulsa la tecla MENÚ y selecciona CELLULAR SETTINGS.

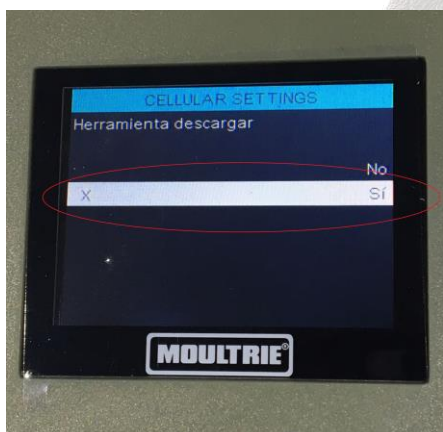


GUIA RAPIDA DE CONFIGURACION DE MENSAJES CAMARA MOULTRIE 3G-900i

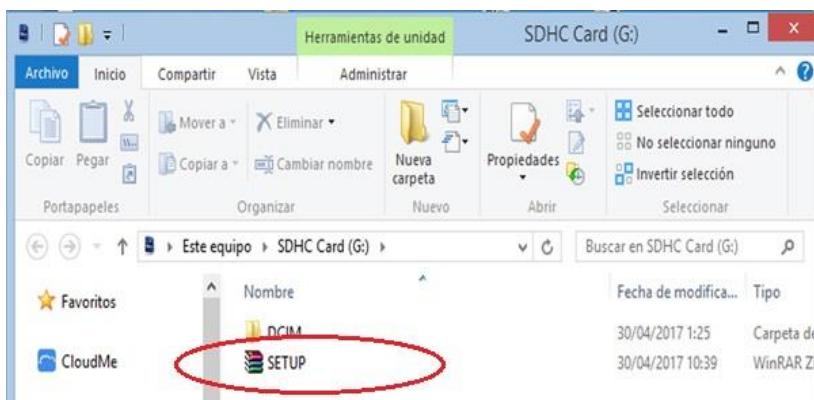
3. Ahora selecciona HERRAMIENTA DE DESCARGA.



4. Acto seguido selecciona SI. Aparecerá un mensaje en la pantalla confirmando que la descarga ha sido correcta.

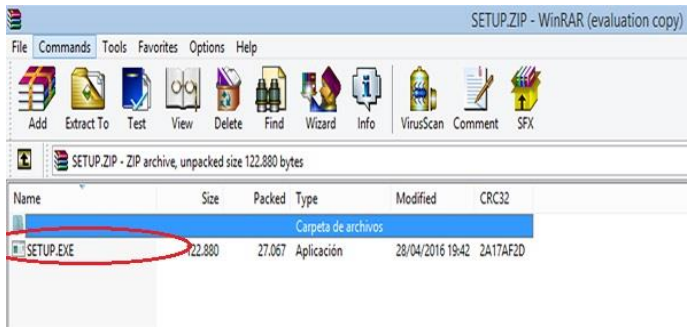


5. Quitamos la tarjeta de la cámara y la ponemos en el ordenador para así, descargar el programa de configuración. Al abrir la carpeta Veremos el documento SETUP, pulsa sobre este para abrirlo.

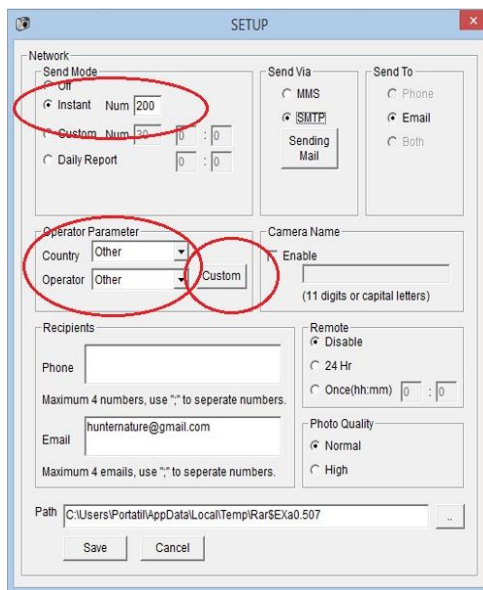


6. Al abrirlo aparecerá otra carpeta en la que encontraremos el Programa de Configuración con el nombre SETUP.EXE.

GUIA RAPIDA DE CONFIGURACION DE MENSAJES CAMARA MOULTRIE 3G-900i

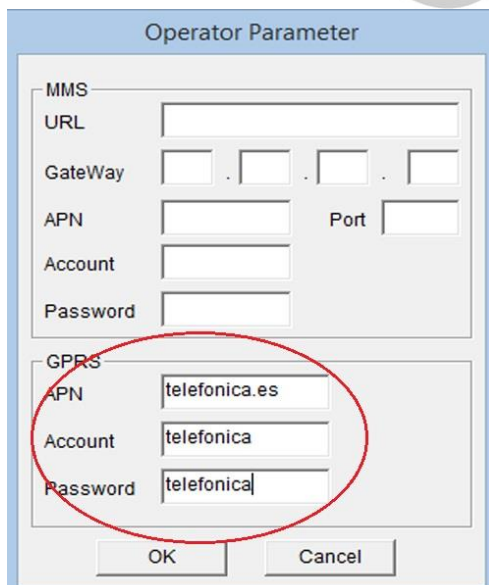


7. En las siguientes imágenes te mostramos el programa, rellena los campos seleccionados en rojo tal y como aparecen a continuación.



Es importante en COUNTRY seleccionar OTHER. Para después pinchar en CUSTOM

8. Al pinchar en CUSTOM se abrirá una ventana en la que debes introducir los datos de la compañía móvil que utilizarás. Cada compañía tiene los suyos propios, a continuación te damos los datos de Orange, Vodafone y Movistar.



MOVISTAR

telefonica.es

telefonica

telefonica

ORANGE

orangeworld

orange

orange

VODAFONE

airtelwap.es

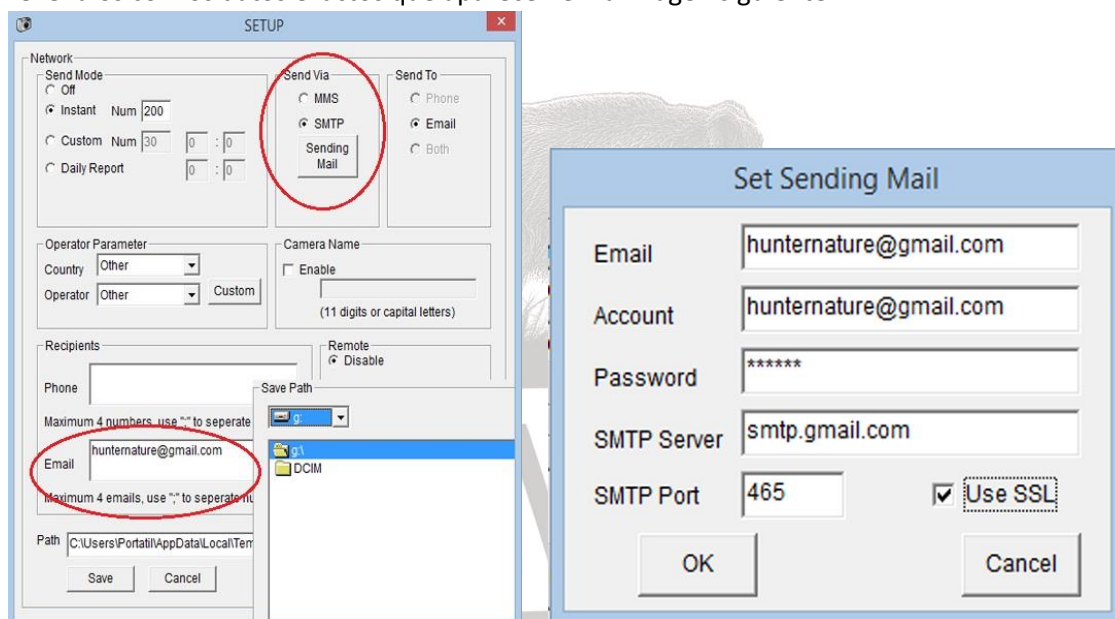
wap@wap

wap125

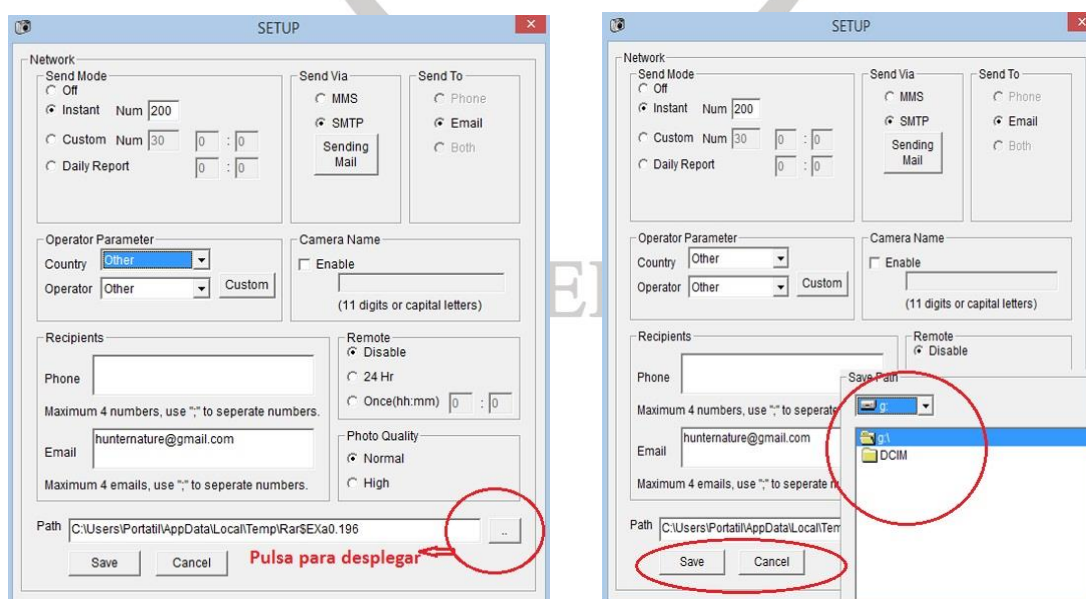
GUIA RAPIDA DE CONFIGURACION DE MENSAJES CAMARA MOULTRIE 3G-900i

9. Sigue rellendo los datos del programa. En EMAIL debes poner el email al que quieres recibir las fotos. Despues pincha sobre SENDING MAIL para desplegar otra ventana.

En la ventana que se abra rellena los campos EMAIL Y ACCOUNT con el email que quieras que la cámara utilice para enviar las fotos. PASSWORD la contraseña del tu email. El resto de campos rellénalos con los datos exactos que aparecen en la imagen siguiente.

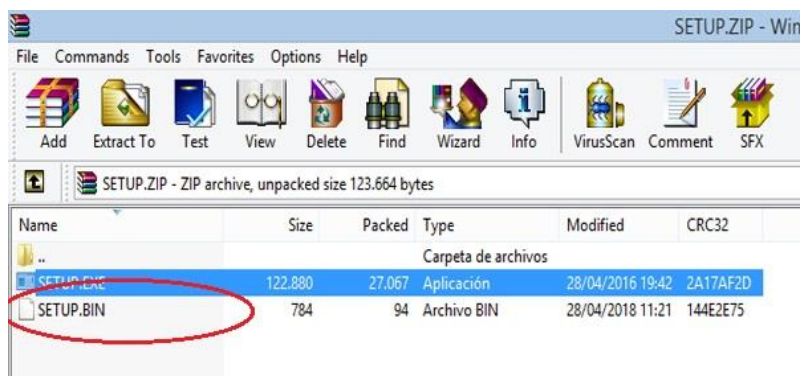


10. En el campo PATH pincha sobre el cuadrito de puntos que marcamos en la siguiente imagen. Así abrirás el menú SAVE PATH donde debes seleccionar la carpeta de la tarjeta de memoria. Después Pulsa SAVE y acto seguido CANCEL.



GUIA RAPIDA DE CONFIGURACION DE MENSAJES CAMARA MOULTRIE 3G-900i

11. El programa se cerrará, abrirá una ventana preguntando si quiere guardar el archivo, confírmalo. En la carpeta que abrimos en el paso número 6 aparecerá un archivo SETUP.BIN.



12. Traslada el SETUP.BIN a la carpeta de la tarjeta de memoria.

13. Pon la tarjeta en la cámara, pon la cámara en modo SETUP y deja que la cámara se reinicie sola. Así habrás conseguido configurar la cámara para envío de imágenes al email.

Si tienes cualquier problema, no dudes en ponerte en contacto con nuestro servicio técnico a través de nuestra página web: www.hunternature.es



WWW.HUNTERNATURE.ES

WWW.HUNTERNATURE.ES