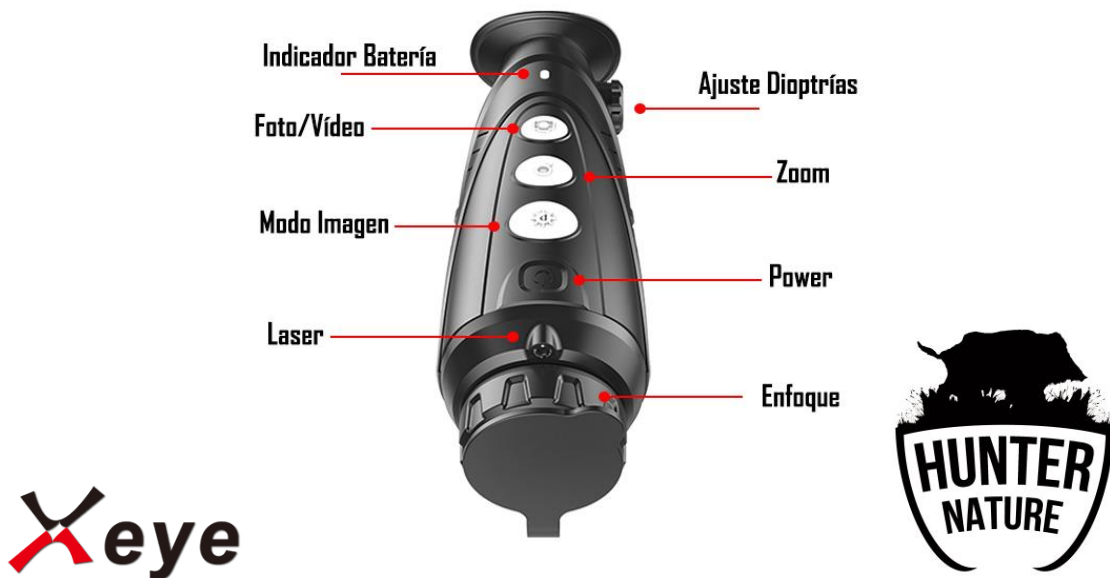


MANUAL DE INSTRUCCIONES DEL MONOCULAR TERMICO XEYE E3 MAX



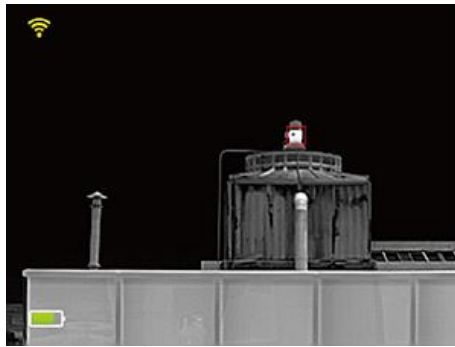
1. **Encendido:** Tan solo debes mantener presionado el **Botón Power** de encendido durante 3 segundos.
2. **Apagado:** De la misma forma que al encenderlo, manteniendo presionado el **Botón Power** de encendido del aparato durante 3 segundos este se apagará automáticamente.
3. **Standby:** Si por el contrario tan solo buscas dejar el aparato en modo REPOSO o STANDBY, toca una sola vez el **Botón Power** de encendido. Verás que la pantalla se apaga, para volver a encenderla rápidamente tan solo debes tocar de nuevo el mismo botón. De esta forma mantendrás el aparato siempre preparado, gastando el mínimo de batería posible. Si el dispositivo no recibe órdenes en 15min, pasará a modo reposo. Una vez en modo reposo, si no hay cambios en 20min se apagará automáticamente.
4. **Color de Imagen:** Con un solo click en el **Botón Modo Imagen** cambiarás el color de detección. Puedes elegir entre:



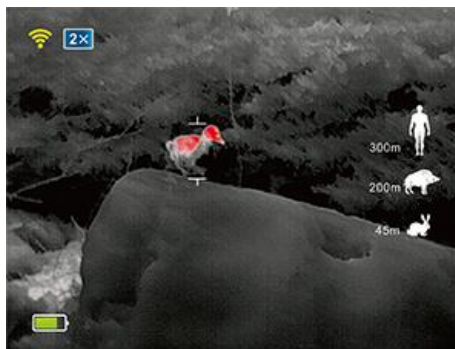
5. **Ajuste Dioptrias:** Es una de las primeras cosas que debemos hacer al encender el monocular. Fíjate en las letras de la pantalla, y gira la rueda **Ajuste Dioptrias** hasta que las veas perfectamente.
6. **Láser:** Los Xeye cuentan con un puntero láser en la parte frontal de la pantalla, para poder señalar cualquier objeto en mitad de la noche. Para activarlo, presiona 3 segundos el **Botón Modo Imagen**. Aparecerá una retícula en la pantalla, que nos indica donde está apuntando el láser exactamente.

MANUAL DE INSTRUCCIONES DEL MONOCULAR TERMICO XEYE E3 MAX

- 7. Zoom:** Con un solo Click en el **Botón Zoom** la imagen se aumentará digitalmente dependiendo del modelo desde 1x-2x-4x hasta volver al principio.
- 8. Memoria:** Haz click en el **Botón Foto/Vídeo** para entrar en el modo memoria, aparecerá el símbolo de una cámara en la esquina superior izquierda.
Una vez hecho esto, con cada click en este mismo botón tomarás una fotografía. Para hacer vídeos, deja pulsado 3 segundos el mismo botón y verás que aparece parpadeando un icono de vídeo en la esquina superior izquierda. Vuelve a dejar pulsado 3 segundos para parar el vídeo.
Pasados 30 segundos sin operar, el dispositivo abandonará el modo memoria.
- 9. Buscador de Puntos Calientes:** Es una opción muy útil que tienen los Xeye. Pulsando 3 segundos el **Botón Foto/Vídeo** (Ojo! Cuando no está en modo memoria) se pondrá en modo rastreo de puntos calientes. Con este modo podremos dar pasadas rápidas al horizonte y solo veremos resaltados los objetos con más temperatura.



- 10. Medidor de Distancia Estadimétrico:** Presiona a la vez los botones **Zoom** y **Modo Imagen** durante 3 segundos para activar el telemetro. Una vez activado, con el botón **Modo Imagen** ajusta la imagen al objeto que deseas medir. Se trata de meter el animal entre las dos rayas que aparecen en la pantalla. Altura estimada: Humano (1.7m), Jabalí (0.9m), Conejo (0.2m).



- 11. Menú:** Para desplegar el menú tan solo hay que pulsar durante 3 segundos el botón **Zoom**. Una vez dentro, utilizaremos los botones **Modo Imagen** y **Foto/Vídeo** para desplazarnos arriba y abajo, mientras que con utilizaremos el botón **Zoom** como OK. Dentro del menú encontraremos Wifi, Luminosidad de la pantalla, Modo de calibración, Modo ahorro energía...
Mantén presionado 3 segundos el botón **Zoom** para salir del menú.

MANUAL DE INSTRUCCIONES DEL MONOCULAR TERMICO XEYE E3 MAX

- 12. Video out:** Enciende el vídeo analógico entrando en el menú, y el icono de video output aparecerá en la esquina izquierda de la pantalla, de esta manera podremos conectar mediante cable nuestro dispositivo a una pantalla para ver en directo lo que se ve a través de nuestro monocular térmico.
- 13. NUC (Non-uniformity Correction):** La degradación de imagen puede ser mejorada manualmente. Hay dos modos de corregirlo: B (background), S (shutter). Presiona a la vez los botones **Zoom** y **Foto/Video** durante 3 segundos para llegar a la corrección manual. Si seleccionas la opción B, la lente debe estar tapada.
- 14. Modo ahorro de energía:** Si está activo, una "S" aparecerá en el lado izquierdo del icono de batería. En este modo no podrán ser utilizados las funciones: Wifi, foto y vídeo. Pero a cambio alargaremos hasta en una hora la vida de nuestra batería.
- 15. Carga de batería:** Si el indicador es rojo, significa que no hay batería. Abre el puerto de carga y conecta el dispositivo a la red. Mientras carga el indicador será amarillo, y será verde cuando esté completa.
- 16. Wifi:** Las fotos y vídeos grabados en la memoria interna pueden ser descargados en otros dispositivos mediante la App Xeye o median cable. Para hacerlo mediante App, descarga la aplicación en tu Smartphone, enciende el Wifi de tu dispositivo entrando en el menú, conecta tu Smartphone al wifi del monocular Xeye e introduce la contraseña por defecto 12345678. Ahora puedes descargar los archivos.